



R4. 4. 4
No. 1-1
(学)根室カトリック幼稚園

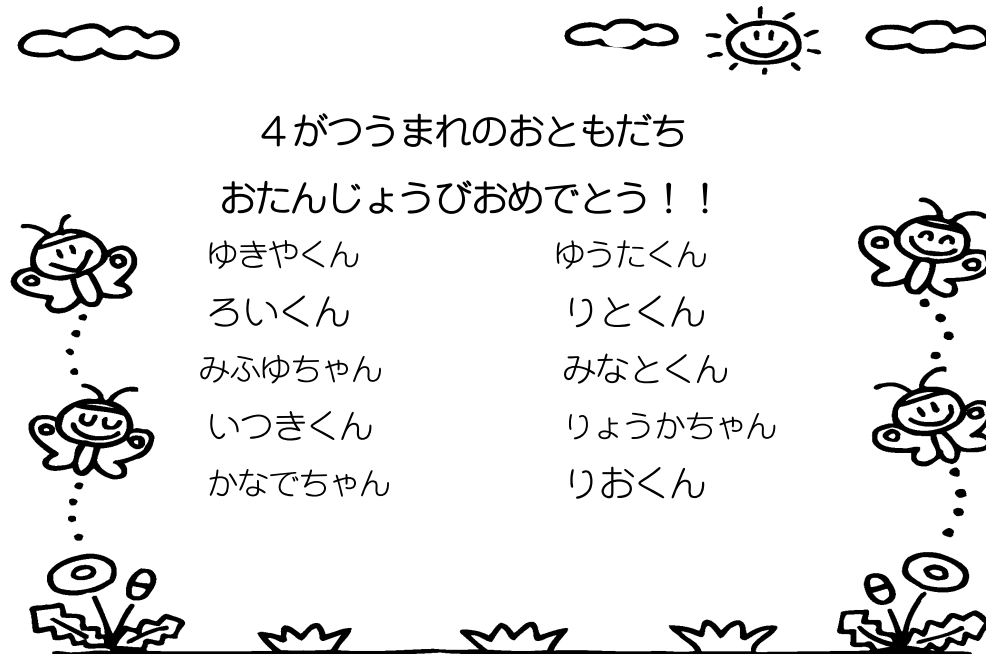
ご入園と進級のお喜びを申し上げます。皆様のもとに神様のお恵みが豊かにありますようにと祈りながら、この一年のご協力を心よりお願い申し上げます。新入園児は、4月・5月と心身ともに疲れが出ると思いますが、あまり心配なさらず栄養や休息に気を付けて温かくお励まし下さい。張り切っている年長児33名・張り切りながらも戸惑いも少しある年中少児48名・何もかも初めての新園児14名、かわいいエンゼルさん19名そろって新学期のスタートです。今日から子ども達が心身ともに元気に育ちますように祈りながら、お互いに助けられ、教えられ、支え合い、育ち合う場となりますように、ご家庭と園が心を合わせて努めてまいりましょう。

令和4年度 職員の紹介

園長	齋藤	主任	笹山
副園長	佐藤	アップル補助	藤井
アップル組	岡村	マスカット補助	武藤
マスカット組	笹山	オレンジ補助	佐藤
オレンジ組	谷内	チェリー補助	町田
チェリー組	戸田	レモン補助	能代
レモン組	惣万	フリー	村上
エンゼル2歳	鈴木	フリー	上野
エンゼル2歳	追切	事務	佐藤
エンゼル2歳	安井	バス運転手	浜屋
エンゼル1歳	河原	バス運転手	川原
エンゼル1歳	神野	お掃除	猪俣
未満児フリー	安齊		
未満児フリー	岩田		

新入園児の入園写真代は、1枚¥800です。雑費袋に入れ8日（金）迄にお持たせ下さい。尚、クラス写真は5月に入ってから写します。

園から緊急連絡がある場合はメール連絡網にて配信いたします。臨時休園やその他の急なお知らせもありますので、メールチェックをお願いいたします。クラスが変更になった方、新入園児の方は至急、登録・変更手続きをお願いいたします。



4がつうまれのおともだち

おたんじょうびおめでとう！！

ゆきやくん	ゆうたくん
ろいくん	りとくん
みふゆちゃん	みなとくん
いつきくん	りょうかちゃん
かなでちゃん	りおくん

《 送迎について大切なお願い 》

幼稚園の登降園において、思いがけない事故や事件に巻き込まれることのないよう、大切なお子様の安全を何より最優先に考えております。緊急な時、入園時提出の家庭状況調査書に添付されているご家族の写真以外の方が園バス停や幼稚園にお迎えに来る場合は、その方のお名前・園児との関係を明記してお持たせくださいますようお願い致します。場合によりこちらから確認のお電話等させていただく場合もありますが、お子さまの万全な安全配慮のため、ご理解とご協力をお願い致します。

土曜日預かり・2号の土曜日利用について

土曜日に幼稚園を利用する方は、給食等の都合や、人数把握のため、利用する前日までに、必ず申し出てくださいますよう、よろしくお願ひ致します。（土曜日はお仕事で預け先がない方のみです。）

おねがい

おしぼり2枚、箱ティッシュ1パック、トイレットペーパー1パックを集めます。名前は記入しないで、8日（金）迄にお持たせ下さい。（エンゼルさんは入会時に集めているので必要ありません。）

各クラス幹事選出

4月12日(火)

※園児 ー通常保育

※保護者様一クラスにより、お集まりしていただく時間が違います。

(「密」を防ぐため、ご協力よろしくお願ひいたします。)

10:30~マスカット(お御堂)・オレンジ(遊戯室)

11:10~チェリー(お御堂)・レモン(遊戯室)

(2号の保護者の方、お仕事等お忙しい時期とは思いますが、都合をつけて出席下さいますよう、よろしくお願ひ致します。)

各クラス顔合わせ・幹事選出後終了です。

※満3歳児クラスアップルさんは幹事選出は行いません。

給食について~給食希望者の方へお願ひです。

※持ち物

おしぼり・はし(フォーク・スプーン)・しきもの・歯ブラシ・コップ

※あくまでも「給食」ですので、その他のもの(ふりかけ・フルーツなど)は、持ってこないように、お願ひ致します。

カラー帽子・座布団代金あつめます

運動や戸外活動時にクラスカラーのメッシュ帽子を使用します。新規購入の必要のない方(前年度と同じクラスカラーの方、またはご兄弟のお下がりのある方)お早めにご連絡ください。また、新園児さんは防災座布団代を集めます。必ず記名して幼稚園にお持たせ下さい。(教室で保管します。)カラー帽子は後日持ち帰ります。代金は下記要領で雑費袋にて納入ください。

◆期日 4月8日(金)

◆金額 カラー帽子¥550 防災座布団¥1600

4月22日(金)内科・歯科検診

この日は、午前中は通常保育・帰りのバスなし全員11時45分お迎え、午後から保護者の方と一緒に再度来ていただき受診して頂きます。2号認定の方も保護者の方に来ていただきます。2号の方でお仕事の都合で来られない方は前日までにお伝え下さい。時間厳守で受診なさって下さい。兄弟姉妹の方は、一緒に受診なさって下さい。受診終了後親子で降園となります。

※お医者様にご質問のある方は、その場でお聞きください。

☆内科検診(岡田優二先生) 岡田内科・胃腸科医院

☆歯科検診(福井まり子先生) フレンド歯科クリニック

アップル・マスカット・オレンジ

~ 13:15親子で園へお越し下さい。(終了後親子で降園)

チェリー・レモン

~ 14:00親子で園へお越しください。(終了後親子で降園)

2号の方~それぞれ各クラスの時間に保護者の方来園してください。

(2号のお子さんはお昼を食べて保護者の方が来るのを待っています。)

※制服着用をお願いします。

※エンゼルさんは歯科・内科検診なしの午前保育です。(帰りのバスなし、預りあり)

聴診器で小さな音を聞き取るため、歯科検診・内科検診ともに
待ち時間はお静かにお待ちください。

検診中の私語は厳禁です。

よろしくお願ひ致します!!子どものお手本となりましょう!

なお、全園児の保護者様一斉に来園となり、駐車場の混雑や待ち時間などご不便おかけしますが、ご理解とご協力のほど、よろしくお願ひいたします。



各クラス幹事選出

4月10日（金）午前10時30分

遊戯室にお集まりください。

年間行事の説明

各クラスへ移動→各クラス顔合わせ 各クラス幹事選出

終了後、親子で降園です。

※この日は朝はバスがありますが帰りのバスはありません。



4月20日（木） 歯科検診 内科検診

この日は、歯科・内科検診のため、午後からの登園となります。内科検診の後に歯科検診を続けて行いますので、時間厳守で受診なさってください。兄弟姉妹の方は、どちらかのクラスで受診なさってください。

※保育はありませんので、指定時間に親子で登園してください。

※預かり保育もありません。

※先生にご質問のある方は、その場でお聞きください。

☆歯科検診（福井まり子先生）フレンド歯科クリニック

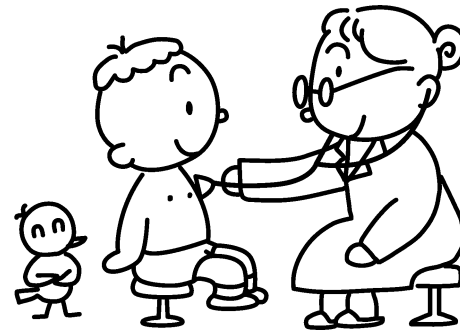
☆内科検診（岡田優二先生） 岡田医院

雑費袋の日付・金額・摘要欄は保護者の方が記入なさってください。間違いに気がきましたら、すぐ連絡をお願いいたします。



受診受付登園時間

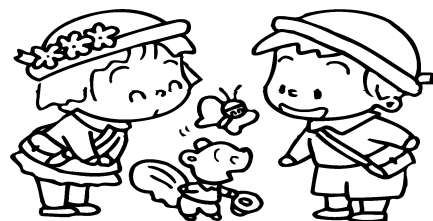
すみれ組	午後2時00分に登園
ゆり組	午後2時15分以後に登園
ばら組	午後2時30分以後に登園
さくら組	午後2時45分以後に登園
たんぽぽ組	午後3時00分以後に登園



♪ 当日の流れ ♪

お子さんのことが心配でしょうが、朝は先生に渡して、すぐお帰りくださったほうが早く園に慣れます。なお、セキュリティの為9時30分頃から降園時間まで玄関に鍵をかけていますので、急用のある方は、前以てお電話ください。

個人注文の本（月に一度届きます）の見本をご覧になりたい方は、職員室に置いてありますので、お寄りください。



受け付け
（玄関）
整理券を受け取る

着替え
（遊戯室）
脱衣し、園服をはおる

内科検診
（園長室）

歯科検診
（2F
ばら室）

遊戯室で服を着て、親子で降園です

聴診器で小さな音を聞き取るため、検診中の私語は厳禁です。待ち時間はお静かにお待ちください。