



H30. 4. 4
No. 1-1
(学)根室カトリック幼稚園

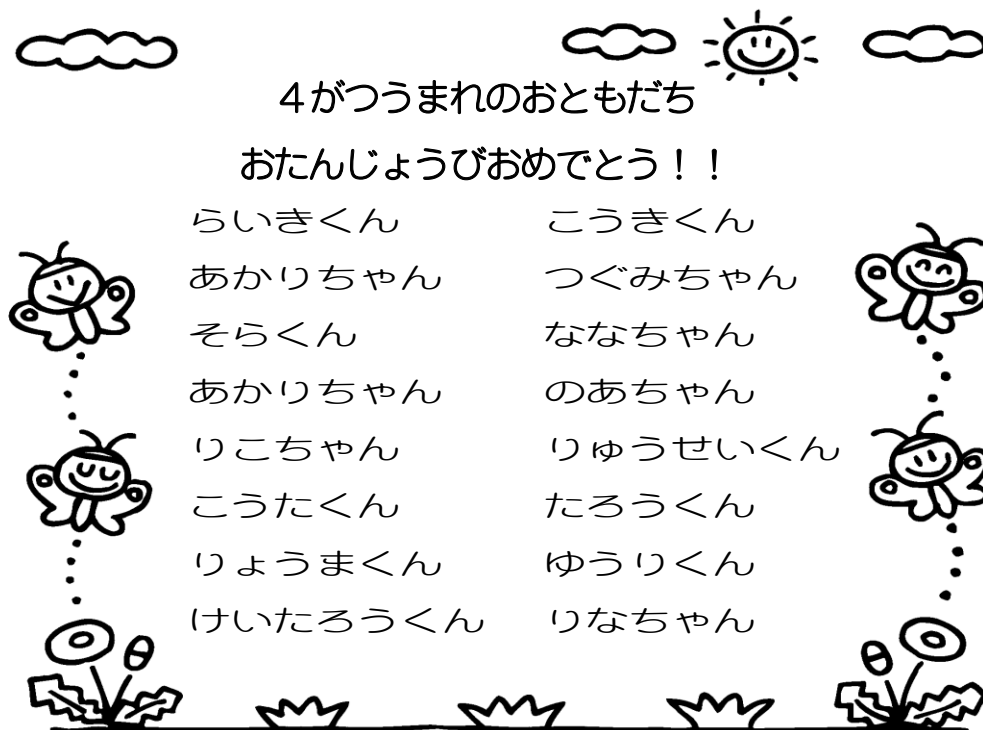
ご入園と進級のお喜びを申し上げます。皆様のもとに神様のお恵みが豊かにありますようにと祈りながら、この一年のご協力を心よりお願い申し上げます。新入園児は、4月・5月と心身ともに疲れが出ると思いますが、あまり心配なさらず栄養や休息に気を付けて暖かくお励まし下さい。張り切っている年長児27名・張り切りながらも戸惑いも少しある年中少児50名・何もかも初めての新園児24名、かわいいエンゼルさん20名そろって新学期のスタートです。今日から子ども達が心身ともに元気に育ちますように祈りながら、お互いに助けられ、教えられ、支え合い、育ち合う場となりますように、ご家庭と園が心を合わせて努めてまいりましょう。

平成30年度 職員の紹介

園長	齋藤 久恵	主任	笹山 子智
副園長	佐藤 基子	エンゼル2歳	竹脇真由美
アップル組	齋藤 咲恵	エンゼル2歳	佐藤 優子
マスカット組	中村 彩乃	エンゼル1歳	鈴木 里佳
オレンジ組	惣万 初美	エンゼル1歳	岩田 玲子
チェリー組	笹山 子智	フリー	藤井 綾子
レモン組	佐藤 明歩	フリー	上野 弓子
フリー	岡村 千尋	事務	佐藤 美和
フリー	村上 律子	バス運転手	浜屋 佐利
フリー	武田 純子	バス運転手	川原 要
フリー	小坂 莉乃	お掃除	猪俣 真奈美

新入園児の入園写真代は、1枚¥850です。雑費袋に入れ10日（火）迄にお持たせ下さい。尚、クラス写真は5月に入ってから写します。

園から緊急連絡がある場合の「連絡網」をお渡しいたします。臨時休園・変更等の連絡は、午前7時までにお電話を流しはじめますので、ご承知下さい。個人情報の保護の為、電話番号のみ記載しております。



4がつうまれのおともだち

おたんじょうびおめでとう！！

らいきくん	こうきくん
あかりちゃん	つぐみちゃん
そらくん	ななちゃん
あかりちゃん	のあちゃん
りこちゃん	りゅうせいくん
こうたくん	たろうくん
りょうまくん	ゆうりくん
けいたろうくん	りなちゃん

《 送迎について大切なお願い 》

幼稚園の登降園において、思いがけない事故や事件に巻き込まれることのないよう、大切なお子様の安全を何より最優先に考えております。緊急な時、入園時提出の家庭状況調査書に添付されているご家族の写真以外の方が園バス停や幼稚園にお迎えに来る場合は、その方のお名前・園児との関係を明記してお持たせくださいますようお願い致します。場合によりこちらから確認のお電話等させていただく場合もありますが、お子さまの万全な安全配慮のため、ご理解とご協力をお願い致します。

おねがい

おしぼり2枚、箱ティッシュ4箱、トイレトペーパー8ロールを集めます。名前は記入しないで、13日（金）迄にお持たせ下さい

お子さんについて心配なこと、不安なこと等どんな小さなことでも園または担任へお気軽にお話し下さい。メモやお電話、または園にいらして遠慮なくご相談ください。少しでも気になることは、早い対応でよりよい方向へと働きかけます。※ご来園の際は、事前に連絡を入れてください。

園生活・行事説明各クラス幹事選出

4月13日(金)

※園児 — 通常保育(朝バスあります)

※保護者様—10時45分遊戯室にお集まりください

年間行事・園生活の詳しい説明

(2号の保護者の方、お仕事等お忙しい時期とは思いますが、園より大切なお話ですので、都合をつけて出席下さいますよう、よろしくお願い致します。)

各クラスへ移動→各クラス顔合わせ

各クラス幹事選出終了後、親子で降園です。

※この日は帰りのバスはありません。

給食について～給食希望者の方へお願いです。

※持ち物

おしぼり・はし(フォーク・スプーン)・しきもの・歯ブラシ・コップ

※あくまでも「給食」ですので、その他のもの(ふりかけ・フルーツなど)は、持ってこないように、お願い致します。

カラー帽子・座布団代金あつめます

運動や戸外活動時にクラスカラーのメッシュ帽子を使用します。新規購入の必要のない方(前年度と同じクラスカラーの方、またはご兄弟のお下がりのある方)お早めにご連絡ください。また、新園児さんは毎日使用します防災座布団を持ち帰ります。必ず記名して幼稚園にお持たせ下さい。(教室で保管します。)カラー帽子は後日持ち帰ります。代金は下記要領で雑費袋にて納入ください。

◆期日 4月13日(金)

◆金額 カラー帽子¥480 防災座布団¥1550

4月25日(水) 歯科検診

この日は、午前中は通常保育・帰りのバスなし全員11時45分お迎え、午後から保護者の方と一緒に受診して頂きます。2号認定の方も保護者の方に来ていただきます。お仕事の都合で来られない方は前日までにお伝え下さい。時間厳守で受診なさって下さい。兄弟姉妹の方は、一緒に受診なさって下さい。受診終了後親子で降園となります。

※お医者様にご質問のある方は、その場でお聞きください。

☆歯科検診(福井まり子先生)フレンド歯科クリニック

1号の方 13:15親子で園へお越し下さい。(終了後親子で降園)

2号の方 13:15保護者の方園へお越し下さい。

(終了後親子で降園。そのまま預かりもあります。)

4月27日(金) 内科検診

この日、子どもたちは通常保育・帰りのバスなしで、午後、保護者の方に園へ来ていただき一緒に受診して頂きます。2号認定の方も保護者の方に来ていただきます。お仕事の都合で来られない方は前日までにお伝え下さい。時間厳守で受診なさって下さい。兄弟姉妹の方は、一緒に受診なさって下さい。受診終了後親子で降園となります。

※お医者様にご質問のある方は、その場でお聞きください。

☆内科検診(岡田優二先生) 岡田内科・胃腸科医院

1号・2号全員 13:15保護者の方園へお越し下さい。

(終了後親子で降園。そのまま預かりもあります。)



聴診器で小さな音を聞き取るため、歯科検診・内科検診ともに
待ち時間はお静かにお待ちください。

検診中の私語は厳禁です。

よろしくお願い致します!!子どものお手本となりましょう!

各クラス幹事選出

4月10日（金）午前10時30分

遊戯室にお集まりください。

年間行事の説明

各クラスへ移動→各クラス顔合わせ 各クラス幹事選出

終了後、親子で降園です。

※この日は朝はバスがありますが帰りのバスはありません。

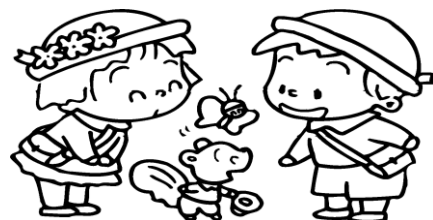


雑費袋の日付・金額・摘要欄は保護者の方が記入なさってください。間違いに気がきましたら、すぐ連絡をお願いいたします。



お子さんのことが心配でしょうが、朝は先生に渡して、すぐお帰りくださったほうが早く園に慣れます。なお、セキュリティの為9時30分頃から降園時間まで玄関に鍵をかけていますので、急用のある方は、前以てお電話ください。

個人注文の本（月に一度届きます）の見本をご覧になりたい方は、職員室に置いてありますので、お寄りください。



4月20日（木） 歯科検診 内科検診

この日は、歯科・内科検診のため、午後からの登園となります。内科検診の後に歯科検診を続けて行いますので、時間厳守で受診なさってください。兄弟姉妹の方は、どちらかのクラスで受診なさってください。

※保育はありませんので、指定時間に親子で登園してください。

※預かり保育もありません。

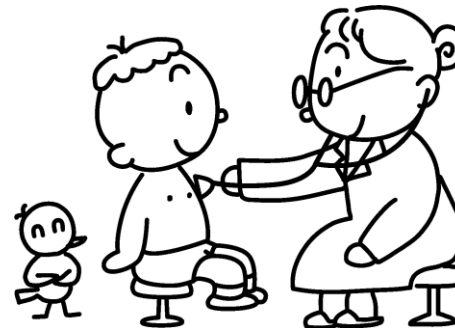
※先生にご質問のある方は、その場でお聞きください。

☆歯科検診（福井まり子先生）フレンド歯科クリニック

☆内科検診（岡田優二先生）岡田医院

受診受付登園時間

すみれ組	午後2時00分に登園
ゆり組	午後2時15分以後に登園
ばら組	午後2時30分以後に登園
さくら組	午後2時45分以後に登園
たんぽぽ組	午後3時00分以後に登園



♪ 当日の流れ ♪

受け付け
（玄関）
整理券を受け取る

着替え
（遊戯室）
脱衣し、園服をはおる

内科検診
（園長室）

歯科検診
（2F
ばら室）

遊戯室で服を着て、親子で降園です

聴診器で小さな音を聞き取るため、検診中の私語は厳禁です。待ち時間はお静かにお待ちください。