



H31. 4. 2
No. 1-1
(学)根室カトリック幼稚園

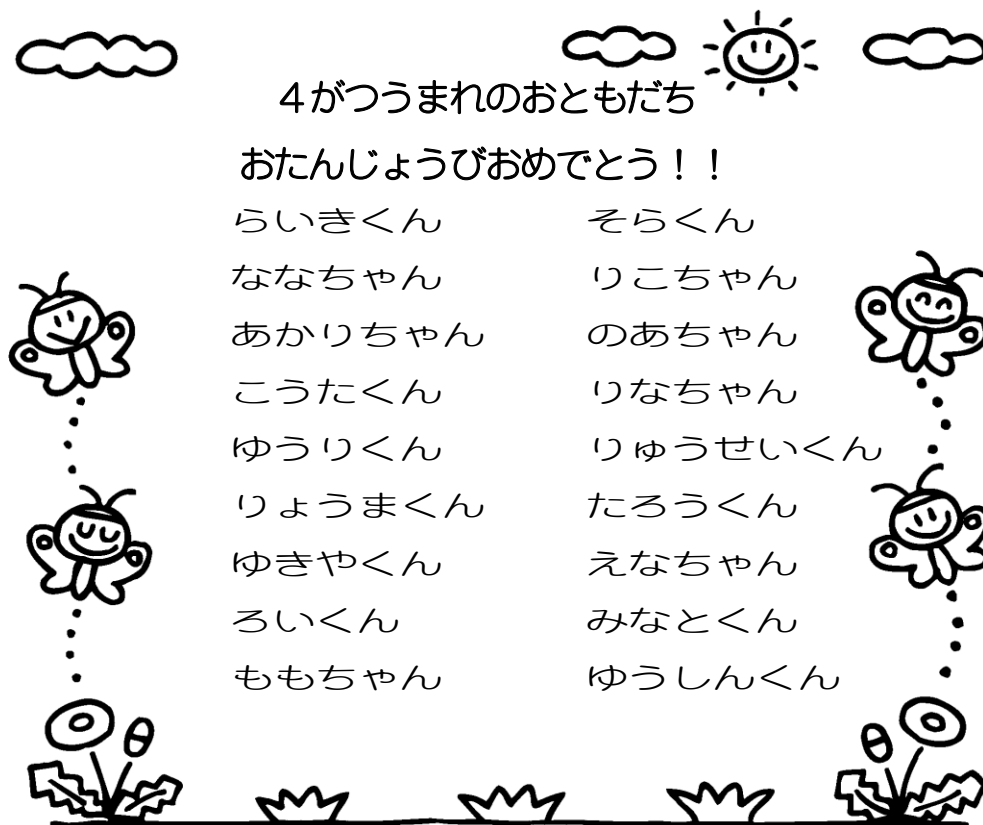
ご入園と進級のお喜びを申し上げます。皆様のもとに神様のお恵みが豊かにありますようにと祈りながら、この一年のご協力を心よりお願い申し上げます。新入園児は、4月・5月と心身ともに疲れが出ると思いますが、あまり心配なさらず栄養や休息に気を付けて暖かくお励まし下さい。張り切っている年長児41名・張り切りながらも戸惑いも少しある年中少児48名・何もかも初めての新園児22名、かわいいエンゼルさん20名そろって新学期のスタートです。今日から子ども達が心身ともに元気に育ちますように祈りながら、お互いに助けられ、教えられ、支え合い、育ち合う場となりますように、ご家庭と園が心を合わせて努めてまいりましょう。

平成31年度 職員の紹介

園長	齋藤 久恵	主任	笹山 子智
副園長	佐藤 基子	エンゼル2歳	藤井 綾子
アップル組	惣万 初美	エンゼル2歳	佐藤 優子
マスカット組	鈴木 里佳	エンゼル2歳	町田 華枝
オレンジ組	齋藤 咲恵	エンゼル1歳	岩田 玲子
チェリー組	笹山 子智	エンゼル1歳	猪熊 千恵
レモン組	谷内萌百花	エンゼル1歳	追切加世子
フリー	岡村 千尋	事務	佐藤 美和
フリー	村上 律子	バス運転手	浜屋 佐利
フリー	河原真喜子	バス運転手	川原 要
フリー	清水 美穂	お掃除	猪俣 真奈美
フリー	能代 結加		

新入園児の入園写真代は、1枚¥850です。雑費袋に入れ10日(水)迄にお持たせ下さい。尚、クラス写真は5月に入ってから写します。

園から緊急連絡がある場合の「連絡網」をお渡しいたします。臨時休園・変更等の連絡は、午前7時までにお電話を流しはじめますので、ご承知下さい。個人情報の保護の為、電話番号のみ記載しております。



4がつうまれのおともだち

おたんじょうびおめでとう!!

らいきくん	そらくん
ななちゃん	りこちゃん
あかりちゃん	のあちゃん
こうたくん	りなちゃん
ゆうりくん	りゅうせいくん
りょうまくん	たろうくん
ゆきやくん	えなちゃん
ろいくん	みなとくん
ももちゃん	ゆうしんくん

《 送迎について大切なお願い 》

幼稚園の登降園において、思いがけない事故や事件に巻き込まれることのないよう、大切なお子様の安全を何より最優先に考えております。緊急な時、入園時提出の家庭状況調査書に添付されているご家族の写真以外の方が園バス停や幼稚園にお迎えに来る場合は、その方のお名前・園児との関係を明記してお持たせくださいますようお願い致します。場合によりこちらから確認のお電話等させていただく場合もありますが、お子さまの万全な安全配慮のため、ご理解とご協力をお願い致します。

おねがい

おしぼり2枚、箱ティッシュ4箱、トイレトペーパー8ロールを集めます。名前は記入しないで、12日(金)迄にお持たせ下さい



4月の行事予定		
2日	火	平成31年度 1学期始業日 第57回入園式・エンゼル入会式
3日	水	新年度バス運行開始
12日	金	行事その他説明会・クラス幹事選出日 (詳細はNo. 1-3)
19日	金	内科 歯科検診(詳細はNo. 1-3)
24日	水	第1回幹事会 3:30(予定)
26日	金	4月お誕生会・カード帳お預かり

1号認定は午前保育の日(水曜日 11:45降園)はお弁当はありませんのでお間違えのないようお願いいたします。

お願い
園行事の時は、保護者の方の外靴を入れる袋をご持参いただきたいとおもいます。ご面倒おかけします。よろしくお願ひ致します。

お子さんについて心配なこと、不安なこと等どんな小さなことでも園または担任へお気軽にお話し下さい。メモやお電話、または園にいらして遠慮なくご相談ください。少しでも気になることは、早い対応でよりよい方向へと働きかけます。※ご来園の際は、事前に連絡を入れてください。

お子さんのことが心配でしょうが、朝は先生に渡して、すぐお帰りくださったほうが早く園に慣れます。なお、セキュリティの為、9時00分頃から降園時間まで玄関に鍵をかけていますので、急用のある方は、前もってお電話ください。

通園について

- ◆登園時間は、午前8時40分～9時の間です。欠席の場合は、前日または当日の朝8時～8時45分までに連絡ください。長期欠席の場合は、前もって文書でお届けください。(用紙は園にあります) また、伝染病の時には、集団生活ですから医師の許可があるまでお休みください。園より出席停止届をもらって下さい。
- ※登園は、午前8時40分以降です！それ以前は朝預かりになりますので、お間違えのないようお願い致します。また、9時を過ぎますと、安全面から園の玄関を施錠いたします。登園が遅れる場合は、ご連絡下さい。
- ◆お迎えは、午前保育→午前11時45分、午後保育→午後2時です。
- ◆エンゼルさんは 午前保育→午前11時20分～30分、午後保育→午後1時30分～40分
- ◆お迎えが20分以上遅くなる場合は、預かり保育とさせていただきますので、ご了承ください。(その際も連絡を入れて下さい。)
- ◆バス所定の地点まで保護者が送迎をなさして下さい。
- ◆バス利用の方は、バス停に規定時間5分前にきて、必ずお子さまと手をつないでください。又バスの前後を絶対に通らないで、バスが発進してから横断してください。
- ◆朝所定の場所に姿が見えない時は(各バス停の規定時間まで待ちます)そのまま通過します。又地点にお迎えがない場合には、園まで乗せて帰りますので、その場合園までお迎えにきて頂きます。
- ◆冬道・ラッシュ等の場合にバスの到着時刻が、多少前後することがあります。10分間待ってもバスが来ない時には、園へ電話を入れ、運行状況を確認して頂くようお願いいたします。
- ◆通園コースの変更・バス停の変更は園児の混乱を避け、安全面も考慮して、原則として変更できません。緊急の場合のみとさせていただきますので、ご承知ください。
- ◆バス代は、毎月往復→3,000円・片道→1,500円です。保育料と一緒に自動引き落としとなります。

- 雑費袋の日付・金額・摘要欄は保護者の方が記入なさってください。間違いに気がきましたらすぐ連絡をお願いいたします。
- 保育料の口座引き落としは毎月5日ですので、忘れずに残高のご確認をお願い致します。

園生活・行事説明各クラス幹事選出

4月12日(金)

※園児 — 午前保育(朝バスあります)

※保護者様—10時45分遊戯室にお集まりください

年間行事・園生活の詳しい説明

(2号の保護者の方、お仕事等お忙しい時期とは思いますが、園より大切なお話ですので、都合をつけて出席下さいますよう、よろしくお願い致します。)

各クラスへ移動→各クラス顔合わせ

各クラス幹事選出終了後、親子で降園です。

※この日は帰りのバスはありません。

給食について～給食希望者の方へお願いです。

※持ち物

おしぼり・はし(フォーク・スプーン)・しきもの・歯ブラシ・コップ

※あくまでも「給食」ですので、その他のもの(ふりかけ・フルーツなど)は、持ってこないように、お願い致します。

カラー帽子・座布団代金あつめます

運動や戸外活動時にクラスカラーのメッシュ帽子を使用します。新規購入の必要のない方(前年度と同じクラスカラーの方、またはご兄弟のお下がりのある方)お早めにご連絡ください。また、新園児さんは毎日使用します防災座布団を持ち帰ります。必ず記名して幼稚園にお持たせ下さい。(教室で保管します。)カラー帽子は後日持ち帰ります。代金は下記要領で雑費袋にて納入ください。

◆期日 4月12日(金)

◆金額 カラー帽子¥500 防災座布団¥1550

4月19日(金)内科・歯科検診

この日は、午前中は通常保育・帰りのバスなし全員11時45分お迎え、午後から保護者の方と一緒に再度来ていただき受診して頂きます。2号認定の方も保護者の方に来ていただきます。2号の方でお仕事の都合で来られない方は前日までにお伝え下さい。時間厳守で受診なさってください。兄弟姉妹の方は、一緒に受診なさってください。受診終了後親子で降園となります。

※お医者様にご質問のある方は、その場でお聞きください。

☆内科検診(岡田優二先生) 岡田内科・胃腸科医院

☆歯科検診(福井まり子先生) フレンド歯科クリニック

1号の方 13:15親子で園へお越し下さい。(終了後親子で降園)

2号の方 13:15保護者の方園へお越し下さい。

(終了後親子で降園。そのまま預かりもあります。)

※エンゼルさんは歯科・内科検診なしの午前保育です。(帰りのバスなし、預りあり)

聴診器で小さな音を聞き取るため、歯科検診・内科検診ともに

待ち時間はお静かにお待ちください。

検診中の私語は厳禁です。

よろしくお願い致します!!子どものお手本となりましょう!

なお、全園児の保護者様一斉に来園となり、駐車場の混雑や待ち時間などご不便おかけしますが、ご理解とご協力のほど、よろしくお願いいたします。



各クラス幹事選出

4月10日（金）午前10時30分

遊戯室にお集まりください。

年間行事の説明

各クラスへ移動→各クラス顔合わせ 各クラス幹事選出

終了後、親子で降園です。

※この日は朝はバスがありますが帰りのバスはありません。

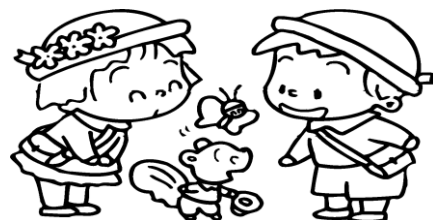


雑費袋の日付・金額・摘要欄は保護者の方が記入なさってください。間違いに気がきましたら、すぐ連絡をお願いいたします。



お子さんのことが心配でしょうが、朝は先生に渡して、すぐお帰りくださったほうが早く園に慣れます。なお、セキュリティの為9時30分頃から降園時間まで玄関に鍵をかけていますので、急用のある方は、前以てお電話ください。

個人注文の本（月に一度届きます）の見本をご覧になりたい方は、職員室に置いてありますので、お寄りください。



4月20日（木） 歯科検診 内科検診

この日は、歯科・内科検診のため、午後からの登園となります。内科検診の後に歯科検診を続けて行いますので、時間厳守で受診なさってください。兄弟姉妹の方は、どちらかのクラスで受診なさってください。

※保育はありませんので、指定時間に親子で登園してください。

※預かり保育もありません。

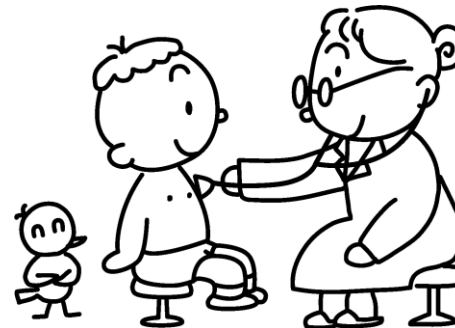
※先生にご質問のある方は、その場でお聞きください。

☆歯科検診（福井まり子先生）フレンド歯科クリニック

☆内科検診（岡田優二先生）岡田医院

受診受付登園時間

すみれ組	午後2時00分に登園
ゆり組	午後2時15分以後に登園
ばら組	午後2時30分以後に登園
さくら組	午後2時45分以後に登園
たんぽぽ組	午後3時00分以後に登園



♪ 当日の流れ ♪

受け付け
（玄関）
整理券を受け取る

着替え
（遊戯室）
脱衣し、園服をはおる

内科検診
（園長室）

歯科検診
（2F
ばら室）

遊戯室で服を着て、親子で降園です

聴診器で小さな音を聞き取るため、検診中の私語は厳禁です。待ち時間はお静かにお待ちください。